

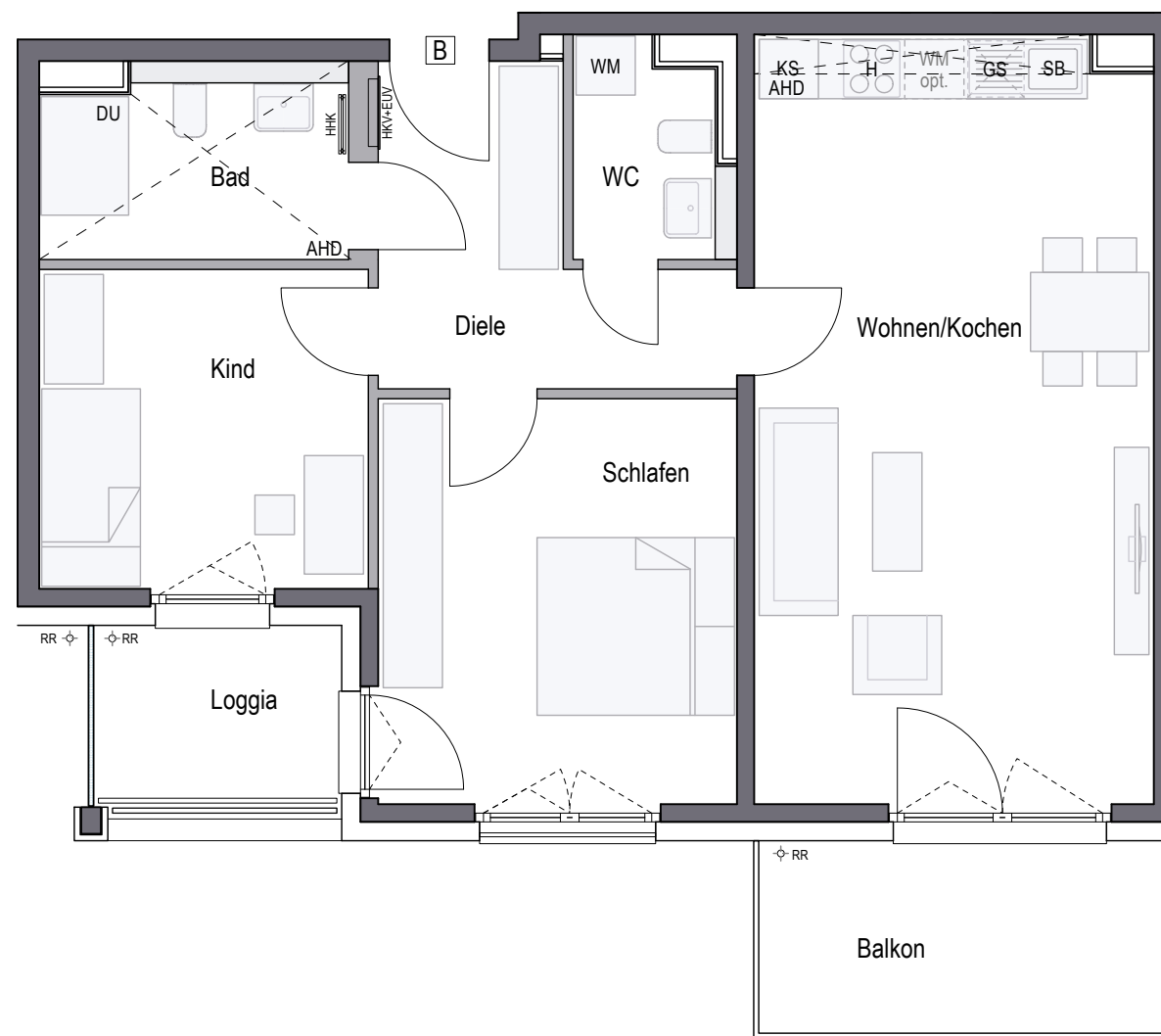
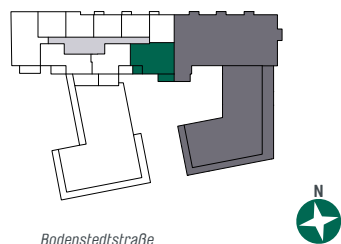
WOHNUNG 50 (4.OG)

3-Zimmer · Wfl. 80,89 qm · Maßstab 1:75

Barrierefreie Wohnung im Sinne der Bayerischen Bauordnung nach Art. 48 barrierefreies Bauen.

* Abhangdecke Bad und * Deckenkoffer Küche

Landsberger Straße



Wohnen/Kochen	31,31 qm
Schlafen	14,93 qm
Kind	10,79 qm
Bad	5,99 qm
WC	3,27 qm
Diele	8,35 qm
Gesamt	74,64 qm
Balkon (50%)	4,05 qm
Loggia (50%)	2,20 qm
WOHNFLÄCHE GESAMT	80,89 qm

CONCEPT BAU GmbH · Hans-Cornelius-Straße 4 · 82166 Gräfelfing

Vorbehaltlich Änderungen aufgrund von technischen Notwendigkeiten. Die angegebenen Flächen wurden nach Rohbaumaßen ermittelt. Einzelne Änderungen vorbehalten. Illustrationen aus Sicht des Illustrators. Möblierung im Preis nicht enthalten. Vorab-Grundrisse, Planungsstand 02.02.2024

RR	Regenrohr	GS	Spülmaschine	EUV	Elektroverteilung	LS	Lichtschaft
AHD	Abhangdecke	WM	Waschmaschine	HKV	Heizkreisverteiler		
DU	Dusche	SB	Spülbecken	HHK	Handtuchheizkörper		
KS	Kühlschrank	H	Herd	DF	Dachflächenfenster		

gemäß Wohnflächenberechnung vom 02.02.2024

0 1m 2m 3m
Planungshilfe im Maßstab 1:75