

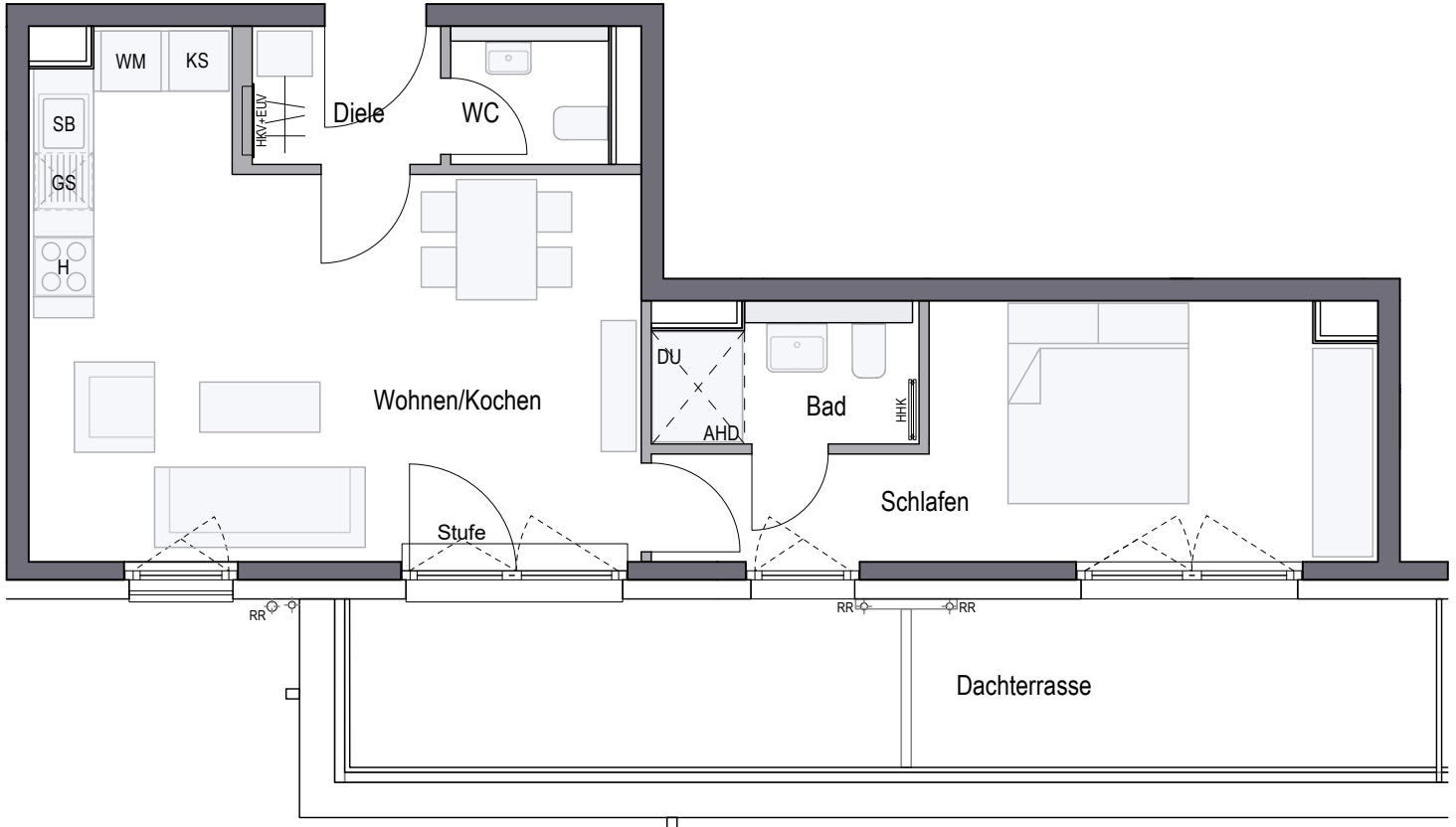
WOHNUNG 52 (5.OG)

2-Zimmer · Wfl. 58,12 qm · Maßstab 1:75

* Deckenkoffer Bad



PURE PASING



Wohnen/Kochen	26,34 qm
Schlafen	14,37 qm
Bad	3,54 qm
WC	2,17 qm
Diele	2,59 qm
Gesamt	49,01 qm
Dachterrasse (50%)	9,11 qm
WOHNFLÄCHE GESAMT	58,12 qm



CONCEPT BAU GmbH · Hans-Cornelius-Straße 4 · 82166 Gräfelfing

gemäß Wohnflächenberechnung vom 02.02.2024

0 1m 2m 3m

Planungshilfe im Maßstab 1:75

Vorbehaltlich Änderungen aufgrund von technischen Notwendigkeiten.
Die angegebenen Flächen wurden nach Rohbaumaßen ermittelt. Einzelne Änderungen vorbehalten.
Illustrationen aus Sicht des Illustrators. Möblierung im Preis nicht enthalten.
Vorab-Grundrisse, Planungsstand 02.02.2024

RR	Regenrohr	GS	Spülmaschine	EUV	Elektroverteilung	LS	Lichtschacht
AHD	Abhangdecke	WM	Waschmaschine	HKV	Heizkreisverteiler		
DU	Dusche	SB	Spülbecken	HHK	Handtuchheizkörper		
KS	Kühlschrank	H	Herd	DF	Dachflächenfenster		

