

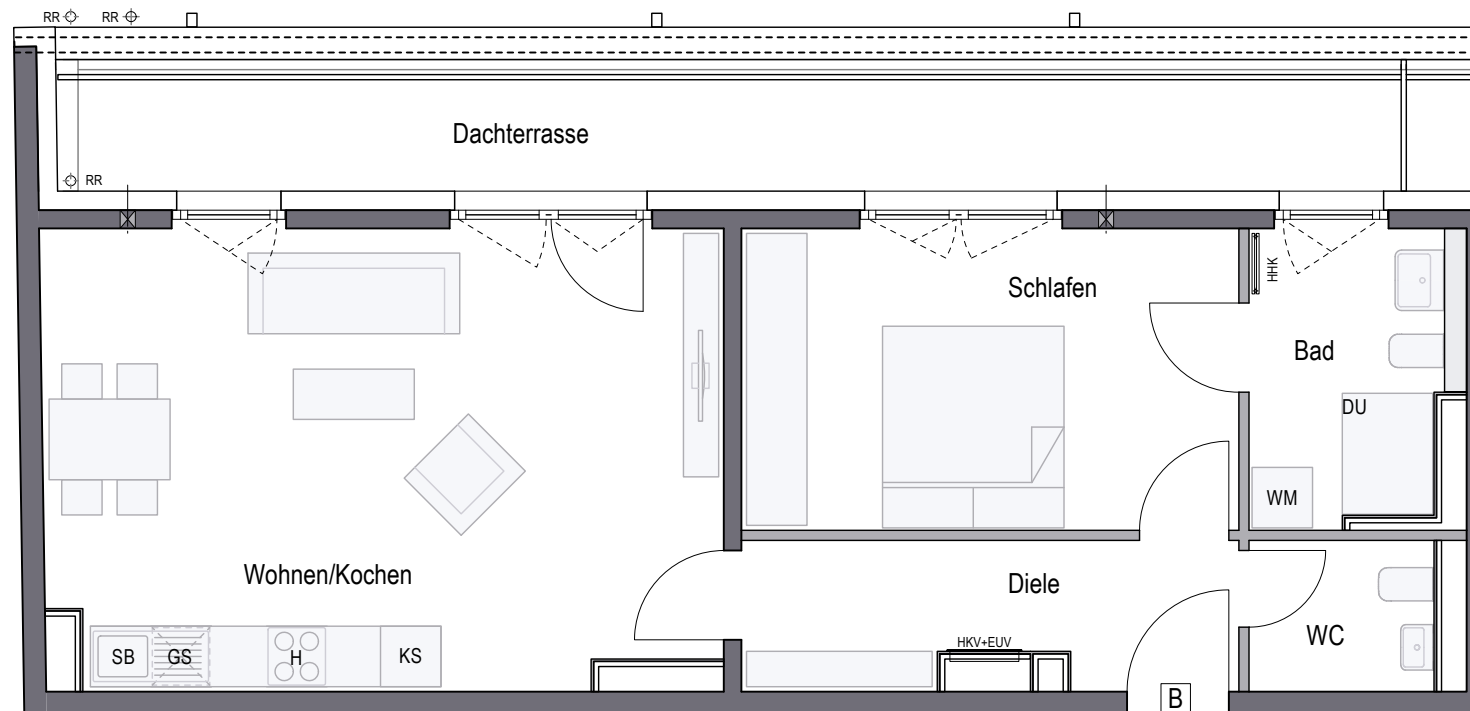
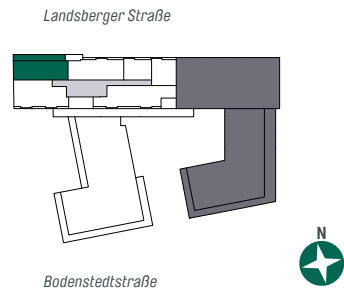
WOHNUNG 62 (6.OG)

2-Zimmer · Wfl. 67,86 qm · Maßstab 1:75

Barrierefreie Wohnung im Sinne der Bayerischen Bauordnung nach Art. 48 barrierefreies Bauen.



PURE PASING



Wohnen/Kochen	30,32 qm
Schlafen	14,78 qm
Bad	5,89 qm
WC	2,75 qm
Diele	6,87 qm
Gesamt	60,61 qm
Dachterrasse (50%)	7,25 qm
WOHNFLÄCHE GESAMT	67,86 qm

CONCEPT BAU GmbH · Hans-Cornelius-Straße 4 · 82166 Gräfelfing

Vorbehaltlich Änderungen aufgrund von technischen Notwendigkeiten. Die angegebenen Flächen wurden nach Rohbaumaßen ermittelt. Einzelne Änderungen vorbehalten. Illustrationen aus Sicht des Illustrators. Möblierung im Preis nicht enthalten. Vorab-Grundrisse, Planungsstand 02.02.2024

RR	Regenrohr	GS	Spülmaschine	EUV	Elektroverteilung	LS	Lichtschaft
AHD	Abhangdecke	WM	Waschmaschine	HKV	Heizkreisverteiler		
DU	Dusche	SB	Spülbecken	HHK	Handtuchheizkörper		
KS	Kühlschrank	H	Herd	DF	Dachflächenfenster		

gemäß Wohnflächenberechnung vom 02.02.2024

